

# Qualitätskriterien des Praxislernens in der Sekundarstufe I

Diese **Kernkriterien** definieren die verbindlichen Grundlagen des Praxislernens gemäß Nr. 15 der Verwaltungsvorschriften Berufliche Orientierung (VV BO vom 4. April 2024).

Praxislernen wird regelmäßig **schulintern ausgewertet** und weiterentwickelt.



Die **Erstattung etwaiger Kosten** können über das ESF+-Förderprogramm „Praxisnahe Berufsorientierung“ (PraxisBO) beantragt werden.



Am Praxislernen nehmen in der Regel **alle Schülerinnen und Schüler** eines **Klassenverbands** teil.

Am Praxislernen sind mindestens **drei Fächer** beteiligt.

Neben den fachlichen Leistungen wird auch das **Arbeits- und Sozialverhalten** der Schülerinnen und Schüler **bewertet**.

Die Lehrkräfte nehmen regelmäßig an **Fortbildungen** zum Praxislernen teil.

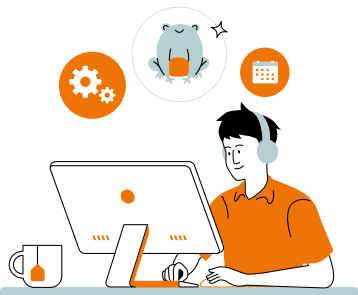


Die **Ergebnisse von Kompetenzfeststellungsverfahren** werden in das Praxislernen **einbezogen**.



Den Schülerinnen und Schülern wird das **Kennenlernen mehrerer Berufsbilder** ermöglicht.

Die Schülerinnen und Schüler **präsentieren die Ergebnisse vor Publikum** (z. B. vor der Klasse oder auf einem Elternabend).



Praxislernen wird an mindestens **25 Unterrichtstagen** verteilt auf bis zu **zwei Schuljahren** durchgeführt.



Die **Entwicklungskriterien** dienen zur Orientierung bei der qualitativen Weiterentwicklung. Sie sind nicht obligatorisch. Es wird empfohlen, dass ...

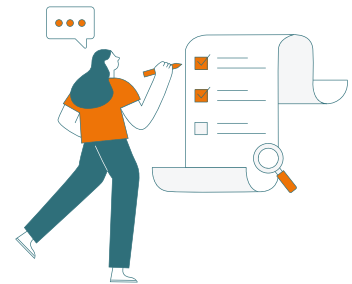


Am Praxislernen nehmen in der Regel alle Schülerinnen und Schüler eines **Klassenverbands** teil.

Am Praxislernen sind mindestens **drei Fächer** beteiligt.

Neben den fachlichen Leistungen wird auch das **Arbeits- und Sozialverhalten** der Schülerinnen und Schüler **bewertet**.

Die Lehrkräfte nehmen regelmäßig an **Fortbildungen** zum Praxislernen teil.



Die **Ergebnisse** von **Kompetenzfeststellungsverfahren** werden in das Praxislernen **einbezogen**.



Den Schülerinnen und Schüler wird das **Kennenlernen mehrerer Berufsbilder** ermöglicht.

Praxislernen wird an mindestens **25 Unterrichtstagen** verteilt auf bis zu **zwei Schuljahren** durchgeführt.



Die Schülerinnen und Schüler **präsentieren die Ergebnisse vor Publikum** (z. B. vor der Klasse oder auf einem Elternabend).